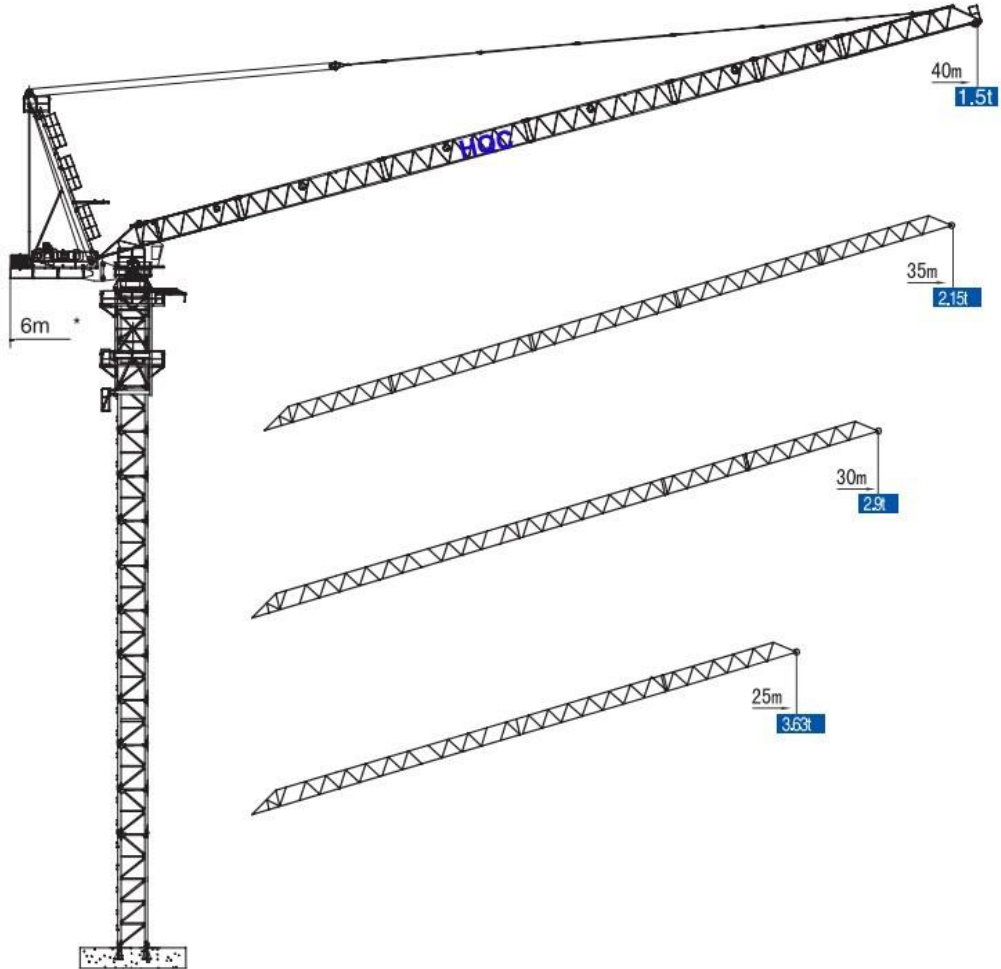
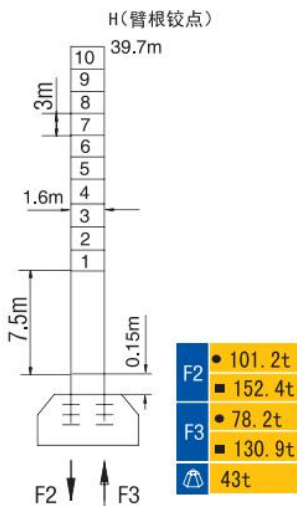


# LUFFING TYPE TOWER CRANE XL4015

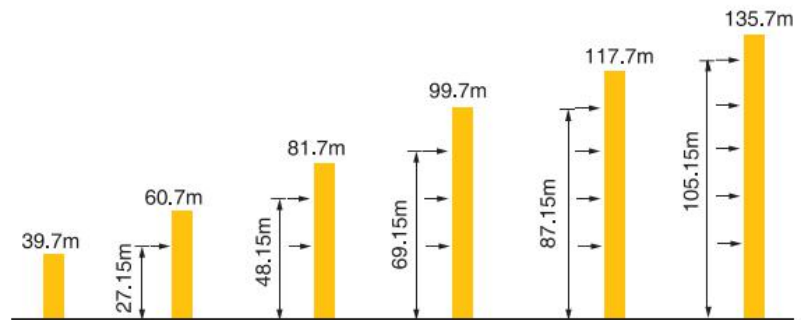
## 外形尺寸 Dimensions



## 技术状态 Status



## 附着 Anchorages



\* 如需达到更高的高度, 请与我们联系! For greater heights, consult us!

● 工作状态 In service ■ 非工作状态 Out of service

⚠ 不含平衡重最大臂长最大工作高度时的自重  
Without load and ballast with longest jib and maximum height

起重特性		Load Diagrams								
起重臂长 Jib length		$R_{min}$	$R(C_{max})$	$C_{max}$	15	20	25	30	35	40
40m		3.743	27	3000	3000			2599	1979	1500
		3.742	16	6000	6000	4588	3352	2509	1897	1433
起重臂长 Jib length		$R_{min}$	$R(C_{max})$	$C_{max}$	15	20	25	30	35	
35m		3.22	28	3000	3000			2787	2150	
		3.22	16.59	6000	6000	4815	3562	2707	2084	
起重臂长 Jib length		$R_{min}$	$R(C_{max})$	$C_{max}$	15	20	25	30		
30m		2.7	29	3000	3000			2900		
		2.7	17.01	6000	6000	4980	3708	2835		
起重臂长 Jib length		$R_{min}$	$R(C_{max})$	$C_{max}$	15	20	25			
25m		2.175	25	3000	3000					
		2.175	16.81	6000	6000	4899	3636			

### 传动机构 Mechanisms

机构 Mechanisms	图例 Example	机构代号 Model	速度 (m/min) Speed	起重量 (t) Hoist Weight	容绳量 (m) Rope Capacity	功率 Power
起升 Hoisting		2ZJD15FZD	40	6	400 >400*	22 kW
			56	3		
			80	1.5		
变幅 Luffing		2ZJD25B		≤2.8 min		22 kW
回转 Slewing		4QHP100.195-1213		0~0.6/min		4kW
行走 Travelling		RT324		1224m/min		2×2.652 kW
		10TVF		0~25		2×5.2 kW
电源 Main supply					380V/50Hz; 440V/60Hz	
总功率 Gross power					48kW	

### 配重配置 Ballast

Counter-jib ballast		5560 (kg)	
		PZ 5560	
50m	6.3m	2	11120
45m	6.3m	2	11120
40m	6.3m	2	11120
35m	6.3m	2	11120
30m	6.3m	2	11120