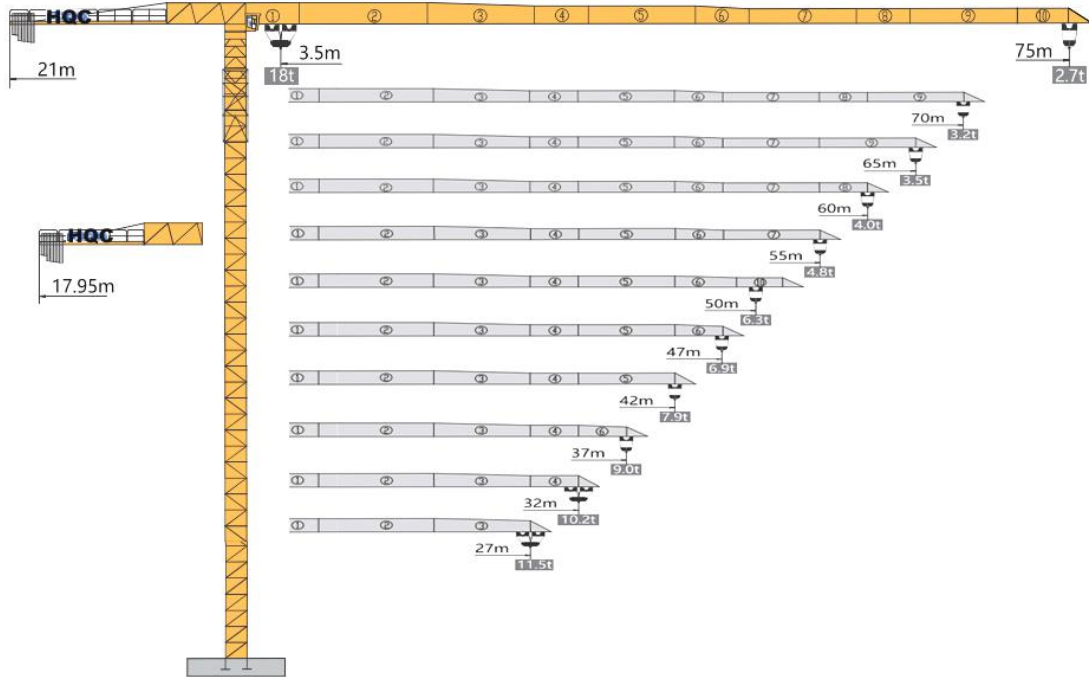


HAMMER HEAD TYPE TOPLESS TOWER CRANE XGT7527-18S



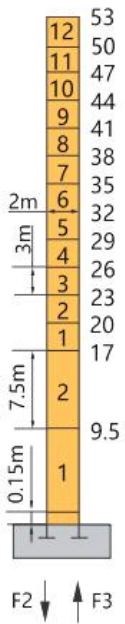
外形尺寸 Dimensions



技术状态 Status

附着 Anchorages

H(m) 吊钩高度

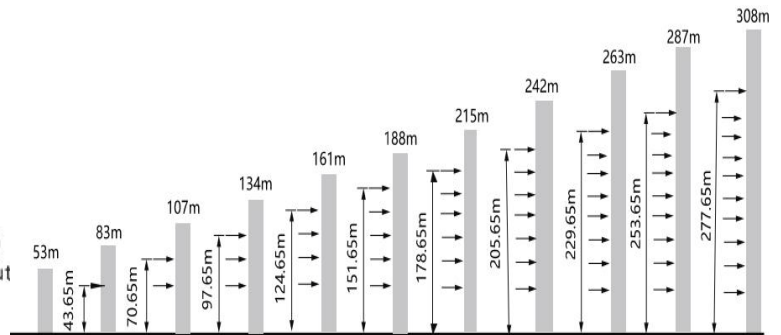


F2	● 186t
	■ 212t
F3	● 124t
	■ 165t
	🏗️ 83t

H(m) 吊钩高度 Height of The Hook

🏗️ 独立高度最大臂长的自重 (不含平衡重, 压重)
Weight with max free standing, max jib (without counter-jib ballast and load)

- 工作状态反力 Reactions in service
- 非工作状态反力 Reactions out of service



固定式
Stationary

F2 ↓ ↑ F3

起重特性 Load Diagrams

起重臂 jib	R(min)	R(max)	C _{max}	幅度 (m) / 起重重量 (kg)												
				15	20	27	32	37	42	47	50	55	60	65	70	75
75	3.5	27.3	9000	9000			8111	6822	5856	5105	4503	4011	3601	3255	2957	2700
	3.5	13.7	18000	16297	11788	9082	7278	5990	5024	4272	3671	3179	2769	2722	2125	1867
70	3.5	29.0	9000	9000			8676	7307	6280	5481	4843	4320	3884	3515	3200	
	3.5	14.5	18000	17428	12636	9761	7844	6475	5448	4649	4010	3487	3052	2683	2367	
65	3.5	30.2	9000	9000			8451	7649	6579	5747	5082	4537	4083	3700		
	3.5	15.1	18000	18000	13234	10239	8242	6816	5747	5066	4249	3705	3251	2867		
60	3.5	31.5	9000	9000			8856	8019	6903	6035	5341	4773	4300			
	3.5	15.8	18000	18000	13882	10758	8675	7187	6071	5203	4508	3940	3467			
55	3.5	33.9	9000	9000			8690	7490	6557	5810	5200					
	3.5	17.0	18000	18000	15055	11696	9457	7857	6657	5724	4978	4367				
50	3.5	36.3	9000	9000			8832	7673	6700	6300						
	3.5	18.2	18000	18000	16278	11607	9521	8000	6840	5967	5467					
47	3.5	36.8	9000	9000			8952	7779	6900							
	3.5	18.4	18000	18000	16501	11772	9661	8120	6946	6000						
42	3.5	37.1	9000	9000			7900									
	3.5	18.6	18000	18000	16675	11900	9769	8213	7000							
37	3.5	37.0	9000	9000												
	3.5	20.0	18000	18000	12935	10657	9000									
32	3.5	33.0	9000	9000												
	3.5	19.3	18000	18000	17370	12415	10200									
27	3.5	25.0	9000	9000												
	3.5	18.0	18000	18000	16060	11500										

传动机构 Mechanisms

传动机构 Mechanisms	图例 Legend	型号 Model	速度 (m/min) Speed	起重重量 (t) Hoist Weight	容绳量 (m) Rope Capacity	功率 (kW) Power
起升 Hoisting		75JLF45	0-45	9	804 >804*	75
			0-60	4.5		
			0-90	2.25		
			0-22.5	18		
			0-30	9		
0-45	4.5					
变幅 Trolleying		7.5JXF8C		0-65m/min		7.5
回转 Slewing		JH12CT6		0-0.7r/min		2x9
行走 Travelling		RT		0-25m/min		4x5.2
电源 Main Supply					380V; 50HZ; 3P / 440V; 60HZ; 3P	
总功率 (不含顶升和行走) Gross Power (Excluding climbing and travelling)						100.5kW

配重配置 Ballast

配重配置 Counter-jib Ballast		3320-1600		
(m)	(m)	(kg)	PZ3320	PZ1600
75	21	18080	4	3
70	21	16480	4	2
65	21	16480	4	2
60	21	14880	4	1
55	21	14880	4	1
50	21	13280	4	0
47	17.95	16480	4	2
42	17.95	13280	4	0
37	17.95	13280	4	0
32	17.95	11560	3	1
27	17.95	9960	3	0