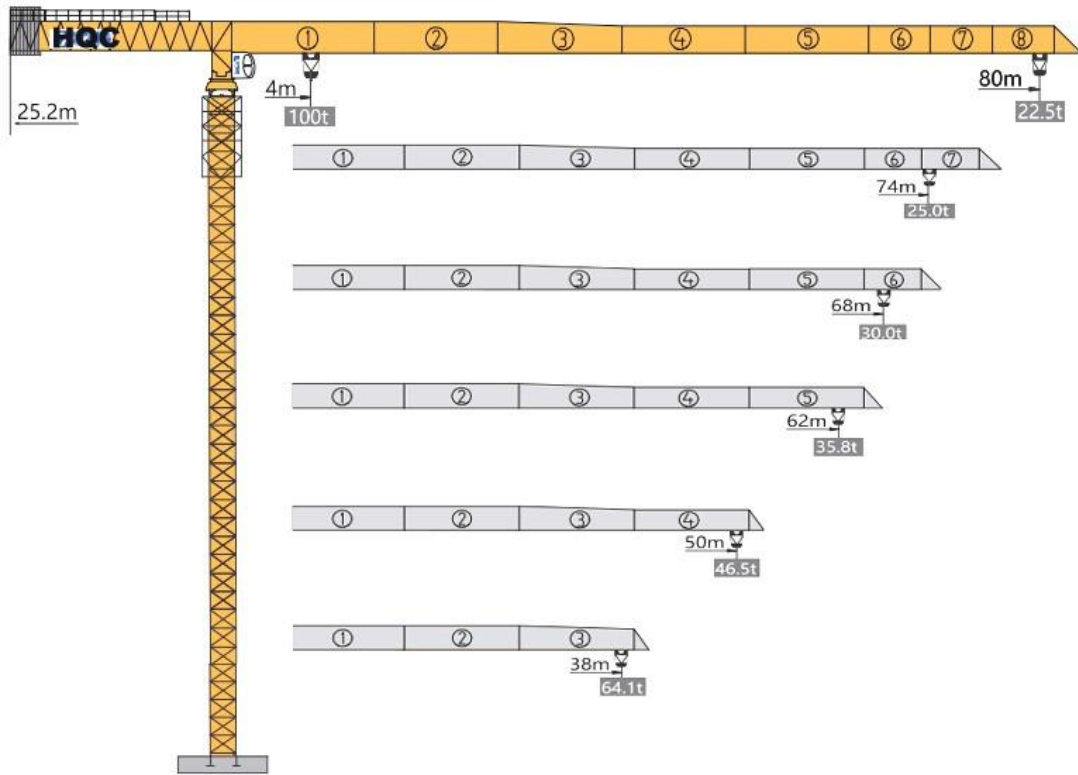


SUPER HEAVY TYPE TOPLESS TOWER CRANE XGT2230

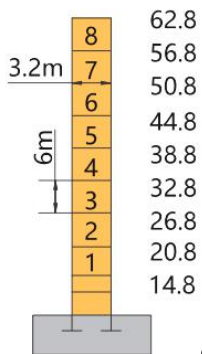
外形尺寸 Dimensions



技术状态 Status

配重配置 Ballast

H(m) 吊钩高度



F2	● 636t
	■ 200t
F3	● 361t
	■ -35t
	⚠ 358t

H(m) 吊钩高度 Height of the hook

● 工作状态反力 Reactions in service

■ 非工作状态反力 Reactions out of service

⚠ 独立高度最大臂长的自重 (不含平衡重, 不含压重)

Weight with max free standing, max jib (without counter-jib ballast and load)

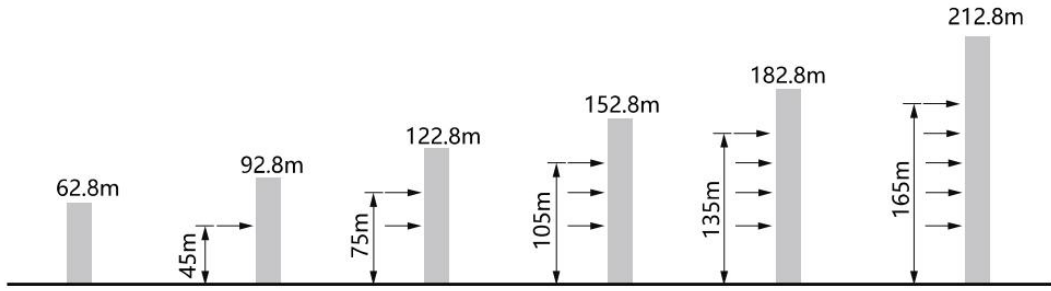
F2 ↓ ↑ F3

固定式

Stationary

配重配置 Counter-jib Ballast		13500-11500-8000			
吊钩高度 (m)	平衡重臂长 (m)	平衡重 (kg)	PZ13500	PZ11500	PZ8000
80	25.2	114000	7	1	1
74	25.2	106000	7	1	0
68	25.2	106000	7	1	0
62	25.2	103000	7	0	0
50	25.2	89000	6	0	1
38	25.2	73500	4	1	1

附着 Anchorages



起重特性 Load Diagrams

起重臂 jib R (m)	α	R _{min} m	R(C _{max}) m	C _{max} kg	幅度 (m) / 起重量 (kg) Range(m) / Loading (kg)											
					20	25	30	38	40	45	50	55	62	68	70	74
80		4.0	26.5	80000	80000	70000	54000	51000	44660	39600	35450	30770	27520	26570	24810	22500
		4.0	21.4	100000	100000	84700	69500	53500	50500	44170	39100	34950	30270	27020	26070	24310
74		4.0	26.7	80000	80000	70460	54360	51350	44970	39880	35700	31000	27730	26770	25000	
		4.0	21.5	100000	100000	85260	69970	53860	50850	44480	39380	35210	30500	27230	26270	24500
68		4.0	28.5	80000	80000	75600	58420	55200	48400	42960	38500	33480	30000			
		4.0	23.0	100000	100000	91420	75100	57920	54700	47900	42460	38010	32980	29500		
62		4.0	30.1	80000	80000	80000	62200	58790	51590	45830	41120	35800				
		4.0	24.3	100000	100000	97160	79890	61700	58290	51090	45330	40620	35300			
50		4.0	30.5	80000	80000	80000	63070	59620	52330	46500						
		4.0	24.7	100000	100000	98500	81000	62570	59130	51830	46000					
38		4.0	31.0	80000	80000	80000	64100									
		4.0	25.0	100000	100000	82290	63600									

传动机构 Mechanisms

传动机构 Mechanisms	图例 Legend	型号 Model	速度(m/min) Speed	起重量(t) Hoist Weight	容绳量(m) Rope Capacity	功率 (kW) Power
起升 Hoisting		185LVF200B	 0-20 0-36 0-70	40 16.5 5.5	1200 >1200*	185
变幅 Trolleying		30JXF50		0-40m/min		30
回转 Slewing		JH10C		0-0.3r/min		4×15
行走 Travelling		*		*		*
电源 Main Supply				440V,60HZ,3P / 380V,50HZ,3P		
总功率 (不含顶升和行走) Gross Power (Excluding climbing and travelling)				275kW		